

子育てひろば

園子育て支援課 (☎ 75・1120)

天水子育てほっとルーム

12月18日に助産師の野崎さんを迎え、ベビーマッサージと親子手形をしました。とても和やかな雰囲気の中、野崎さんの優しい言葉かけもあり、お母さんも子どもたちも、終始にこやかに参加されました。



玉名市子育てネットワーク

敬愛保育園内 (☎ 74・4514)
開所日時: 月～金
 午前9時30分～午後2時30分
電話相談: 月～金
 午前9時～午後4時

身体測定

4月2日 函 午前 10 時～

0歳児親子のつどい

4月3日 函 午前 10 時～

手作りデイ (要予約) (※火曜日)

4月8日、22日 午前 10 時～

コラージュアルバム

4月10日 函 午前 10 時～

お父さんと遊ぼう

4月12日 日

誕生会 4月18日 函 午前 10 時～

※誕生月の人は、9時50分までにお越しください。

バレエストレッチ (要予約)

4月23日 函 午前 10 時～

ピースくらぶ (双子のつどい) (要予約)

4月24日 函 午前 10 時～

※大人の給食付き

スマイル マミー (妊婦さん～生後6カ月)

4月30日 函 午前 10 時～

森のひろば ログさんち

おおくらの森保育園内 (☎ 74・6931)
開所日時: 月～金
 午前9時30分～午後2時30分
電話相談: 月～金
 午前9時 30 分～午後4時

ファーストアート (要予約)

4月3日 函 午前中

ねぞうフォトとベビーマッサージ (要予約)

4月9日 函 午前中

身体測定とベビーマッサージ

4月11日 函

ゆかりさんのつまみ細工講座 (鯉のぼり) (要予約)

4月15日 函 午前 10 時 30 分～

子育てお話し会 (育児講話)

4月18日 函 午前 10 時 30 分～

講師:三浦佑子先生 (心理カウンセラー)

開所土曜日 4月19日

誕生会&石窯ピザ作り (要予約)

4月22日 函 午前 10 時 20 分～

※ピザトッピング持参

自然くらぶ

4月24日 函 午前 10 時 30 分～

※汚れてもいい服装でご参加ください。

エンジョイ♪ど・れ・み (要予約)

4月30日 函

0～1歳児:午前10時～

2歳児以上:午前11時～

玉名市岱明子育て支援センター遊

大野保育園隣 (☎ 57・3844)
開所日時: 月～金
 午前9時30分～午後2時30分
電話相談: 月～金
 午前9時30分～午後2時30分

はるこママと秘密のお話し会

4月17日 函 午前 10 時 30 分～

花はなの会 (要予約 6組限定)

4月22日 函 午前 10 時 30 分～

歯科衛生士さんに聞いてみよう!

4月23日 函 午前 10 時 30 分～

親子ふれあいベビマ (要予約 5組限定)

4月24日 函 午前 10 時 30 分～

※バスタオル持参 ※9カ月未満児対象

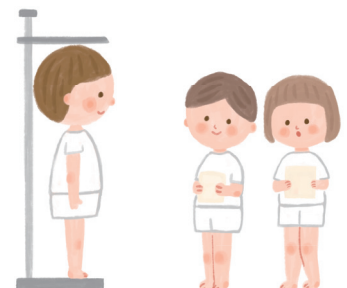
開所日 4月26日 日

午前9時30分～午後2時30分

お誕生会 (要予約)

4月28日 函 午前 10 時 30 分～

身体測定いつでもどうぞ!



たまっ子らんど	ルーテルキッズ広場	天水子育てほっとルーム
<p>玉名市社会福祉協議会 (☎ 73・1151) 開所日時: 月～金 ※祝日を除く 午前 10 時～午後3時 電話相談: 月～金 午前9時～午後4時</p>	<p>玉名ルーテル幼稚園内 (☎ 080・5796・7476) 開所日時: 月～金 午前 10 時～午後3時 電話相談: 月～金 午前 10 時～午後4時 30 分</p>	<p>若宮児童館内 (☎ 82・3313) 開所日時: 月～土 午前 10 時～午後3時 電話相談: 月～金 午前9時 30 分～午後3時</p>
<p>お楽しみ会 (※毎週金曜日) 4月4日、11日、18日、25日 午前 11 時～ 手遊び他 開所日 4月5日 午前 10 時～ 喜美先生とベビーマッサージ(要予約 7組) 4月7日 午前 10 時 30 分～ お誕生会 (4月生まれ対象) 4月9日 午前 11 時～ ※事前に写真と手形をとります。 理学療法士の先生による産後のセルフケア (要予約 5組) 4月 14 日 午前 10 時 30 分～ 貴美先生とママの為のボディケア (要予約 5組) ※水分持参 4月 15 日 午前 10 時 30 分～ 親子遊び (工作) (要予約 各5組) 4月17日 日、24日 日 午前10時30分～ たまっ子らんどデビュー大歓迎 4月 21 日 午前 10 時～午後3時 美希先生とズンビーニ (要予約 7組) 4月 23 日 午前 10 時 30 分～</p>	<p>ひだまりタイム～助産師来所日・身体測定～ (フリータイム並行) 4月4日 日 ※ひだまりは午前中 まりや先生のマタニティーヨガ (要予約) 4月 10 日 午前 10 時 30 分～ 個別相談日 (要予約) 4月 15 日 午前 10 時～正午 開所日 4月 19 日 日 皆で祝おう誕生会 4月 24 日 午前 11 時ごろ～ ※誕生児さんは事前に写真と足形をとりにきてください。 はじめてさんの日 4月 25 日 午前 10 時～午後3時 ※ 11 時ごろよりティータイム いずみ先生のバランスボール (要予約) 4月 30 日 午前 10 時 30 分～</p> 	<p>身体測定 4月 11 日 午前 10 時～正午 手形足形とり (要予約 5組) 4月 11 日 午前 10 時～正午 フラワーアレンジメント (要予約 5組) 4月 15 日 午前 10 時 30 分～ ※別途代金がかかります 広い園庭で思いっきり遊ぼう 4月 16 日 日～ 18 日 日 午前 10 時～ ※雨天の場合は室内自由あそび こいのぼり制作 (要予約 5組) 4月 22 日 午前 10 時～正午 ベビーマッサージとおはなし会 (要予約 5組) 4月 23 日 午前 10 時 30 分～ ※弁当希望の人は予約時にご連絡ください。料金は別途いただきます。 お誕生会 (4月生まれ) (要予約) 4月 24 日 午前 10 時～正午 ※誕生月の人は手形と写真をとります。 ※保育園と合同。 母の日のプレゼント作り (要予約 5組) 5月1日 午前 10 時～正午</p>

児童館活動案内 children's house

<p>若宮児童館 小天保育園隣接 (☎ 82・3313) 開所日時: 月～金 午前9時～午後6時 土日祝 午前8時30分～午後5時</p> <p>若宮天子宮正式参拝 4月1日 午前9時～ みんなでお花見会をしよう! 4月3日 午前11時30分～ ※弁当、水筒、帽子、ハンカチ持参 畑のお世話をしよう! (花・野菜の苗植え) 4月4日 午前10時～ ※軍手、水筒、帽子、ハンカチ持参</p>	<p>SDGs 牛乳パックで制作 4月5日 午前10時～正午 ※水筒、ハンカチ持参 ボール遊び 4月7日 日～ 11日 日 午後4時～ おにごっこ遊び 4月 12 日 午前10時～正午 ※水筒、帽子、ハンカチ持参 なわとび遊び 4月 14 日 日～ 18 日 日 午後4時～ 母の日制作 (要予約) 4月 19 日 午前10時～正午 ※参加費必要 竹馬遊び 4月 21 日 日～ 25 日 日 午後4時～ 折り紙で制作しよう 4月 26 日 午前10時～正午 かくれおにごっこ 4月 28 日 日、30 日 日 午後4時～</p>
<p>玉名市伊倉ふれあいセンター (☎ 73・2221) 開所日時: 月～土 午前8時30分～午後5時 乳幼児と伊倉校区外の小学生の利用は保護者同伴です。</p>	<p>お花見会 (お弁当を作ってお花見をしよう) 4月1日 午前11時～午後1時 準備物:エプロン、三角巾、水筒、タオル ※要予約 (小中学生対象) ※午前10時30分から午後1時30分まで児童館は利用できません。 季節の工作～こどもの日～ 4月 21 日 日～5月2日 日 午前 10 時～午後4時 50 分</p>

病児・病後児保育施設 ひだまりキッズ

働くママ・パパの強い味方です

子どもが病気などで集団保育が困難なとき、保育園や保護者に代わって一時的に預かる施設です。土日祝日、年末年始はお休み。

対象 生後2カ月～小学3年生 **場所** くまもと県北病院敷地内

利用方法 事前にひだまりキッズへ電話で予約してください。
 ※土日祝日受け付け不可

子育て支援課 (☎ 75・1120)
 ひだまりキッズ (☎ 72・9001)



利用時間 (月～金)	利用料金
午前 8 時～午後 0 時 30 分	1,000 円
午後 0 時 30 分～5 時 30 分	
午前 8 時～午後 5 時 30 分	2,000 円

